

Réalisation Coprem France:

Sarthe : Vaas

Coprem propose un ouvrage hydraulique respectueux de l'environnement adapté à la faune et à la flore

La déviation de Vaas décidée par le Département entre la route de Lude et la route de Mayet comprend un pont sur le ruisseau du Vieux-Moulin. Ce projet pour les citoyens et les usagers de la route concerne également la petite faune des alentours. En effet une grande zone humide est créée et les ouvrages doivent permettre le passage de la faune et l'accès à des nichoirs de chiroptères (chauve-souris)



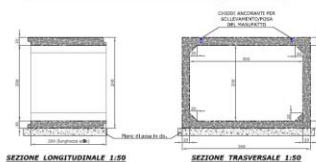
Coprem en partenariat avec Bonna Sabla a proposé un ouvrage hydraulique de cadres 300*200 entièrement préfabriqué avec des murets intérieurs de passage de faune et des ouvertures dans la dalle pour les chauves-souris.



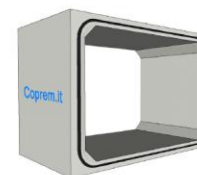
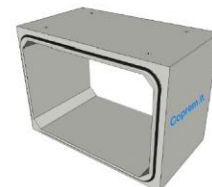
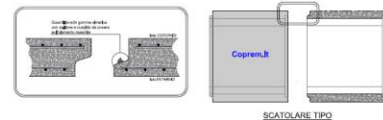
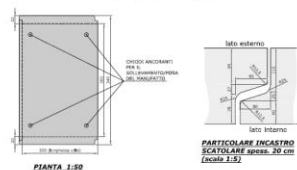
Les cages d'armatures sont adaptées pour accueillir les ouvertures et les réservations sont prédisposées dans la dalle pour respecter des tolérances strictes. Les murets sont également coulés et ajustés pour assurer un ouvrage complet sans reprise de béton sur chantier.



SCATOLARE 300 x 200 x L. 200 spess. 20 cm



SCATOLARE IN c.a. ARMATO VIBROCOMPRESSO
cm. 300 x 200 x L.200 - spess. cm. 20
m³ 4,48 - peso 11.200 Kg/cad



COPREM S.r.l. COSTRUTTORI PREFABBRICATI MODULARI 20040 - Sestri Levante (GE) - Via Sestri, 14	Progetto: 01
	Scala: 1:50 - 1:5
	Data: 15.09.2015



Après la validation de son Plan d'Assurance Qualité et de ses notes de calcul aux Eurocodes, **Coprem** a fabriqué et livré l'ouvrage en moins de 3 semaines.



Ouvrage terminé



CONTACTEZ NOUS DE SUITE

