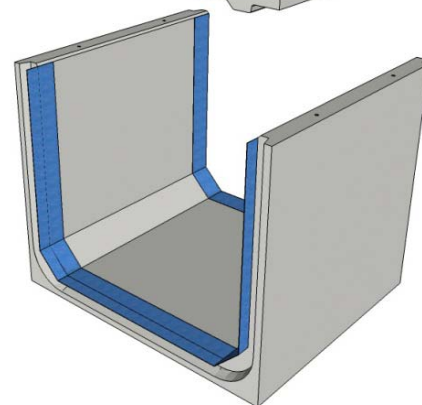


Plan de pose en b.a.

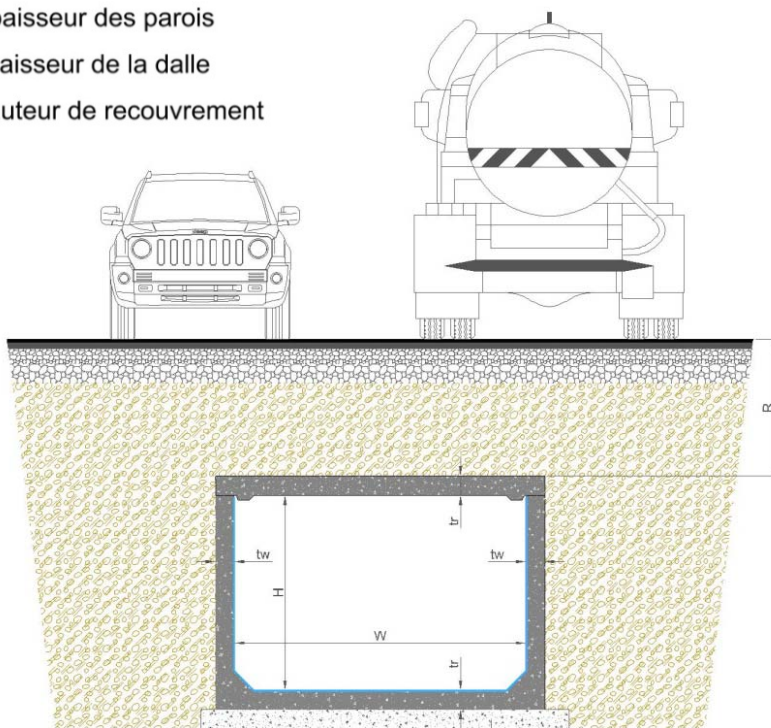
**Légende**

- W = base utile intérieure
- H = hauteur utile intérieure
- L = longueur
- tw = épaisseur des parois
- tr = épaisseur de la dalle
- R = hauteur de recouvrement

Dalle de couverture à poser sur le module en U "joint soudé"



Élément modulaire en U "joint soudé"



Plan de pose en b.a.